

2023/09/30 '26/06/12

NetRadio Player & Recorder 90W-MooO
(MooO音声録音機)

取扱い説明書

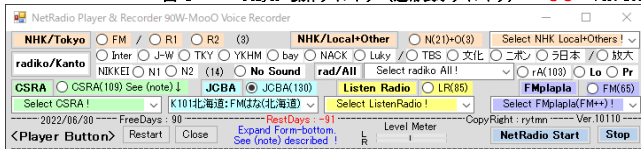
CopyRight : rytmn

NPR90W-MooO 履歴

Ver.10033		2018/11/14	オリジナル		
Ver.10033	修正箇所	2018/12/23	Click [nR] for next Recording ! :不具合修正	ラジオ日本:不具合修正	(Ver.変わらず)
Ver.10033	修正箇所	2018/12/30	録音停止確実化、停止直前にWinVRをActivateする。		(Ver.変わらず)
Ver.10033	修正箇所	2019/01/30	NPR90W-WaveP-RSC一部(nRボタン)program修正		(Ver.変わらず)
Ver.10042	修正箇所	2019/03/30	radiko が Win10-64bit 未対応のため改造 TimeLimit 延長。	Win10 32bit と 64bit に選択可能となる。	
Ver.10046	修正箇所	2019/05/15	Player と Recorder の Off における 起動不能 不具合修正。 Subscription の Set における 誤入力警報 不具合修正。 □ Keep MooO Window Open 削除		
Ver.10048	修正箇所	2020/04/02	NHK URL変更		
Ver.10050		2020/7/30	legacy-Edge が chrome-Edge に切り替わったが chrome-Edge が m3u8URL に対応していないため ffmpeg の binフォルダにある mplay.exe にて対応する。	chrome-Edge は HLS に未対応。	
Ver.10060		2021/2/20	CSRA(122→113)、JCBA(100→122)、ListenRadio(96→90)、radiko(93→101) 全面見直し		
Ver.10065	2021/03/01		JCBA+URL の仕様変更有り。CSRA(122→113)、JCBA(100→122)、ListenRadio(96→90) 全面改訂。radiko(93→111)増加。		
Ver.10070	2021/03/20		m3u8+URL を mplay から PotPlayer (JCBA, ListenRadio) に変更		
Ver.10075	2021/05/30		radiko 直接受信のため Radiko Player(freeソフト) を使用していたが 同ソフトの公開者より アドバイス をもらい、プログラム内にて 直接受信可能なるよう 改良する。Radiko Player は不要となる。		
Ver.10080	2021/06/30		radiko 直接受信は 安定性が不良のため Ver.10065 に戻し Radiko Player を 再使用することに變更。		
			NHK受信を http-URL の IE より m3u8+URL の PotPlayer に変更		
			6/12頃より IE が Edge に自動切替となり IE+画面の縮小が不能となったため プログラム内での IE 使用を中止する。		
			http-URL にて聞く必要な放送局もあり 同放送局には全て Edge で対応することに變更。Edge+画面 は自動縮小不可のため 手動縮小が必要である。		
			Radiko Player が Win10-64bit 対応可能 のため改造、Win10 32bit と 64bit に選択し 削除 C:\Program Files\Radiko Player\4-files とする。		
			インストールにて 簡単インストール。 Radiko Player の インストール+フォルダ 変更。 C:\Radiko Player\5-files とする。		
Ver.10085	#####		FM++ 63局 を WebDriver:Selenium 使用して Chrome で 直接アクセス可能 に改良する。 その他 小改良。		
Ver.10090	2022/01/30		radiko 101局 を WebDriver:Selenium 使用して Chrome で 直接アクセス可能 に改良する。 Radiko Player が不要となる。		
			関東14局は 直接選局。 全国101局は Local と Premium にて 地域に応じた選局 が可能。		
			Premiumには ID/PW が必要であり、radiko.jp との 有償契約(350円/月+税)が必要。		
Ver.10095	2022/03/30 03/01		NHK 24局 Selenium 対応 → m3u8+URL 受信が不安定のため。		
	2022/03/30 03/06		NHK/Tokyo Stop動作 不具合修正		
Ver.10100	2022/04/30 03/30		Player Button に Level Meter 設置 (CoreAudioAPI.dll 使用)		
	100X	2022/04/30 04/15	radiko、CSRA、ListenRadio、FM++ 放送局見直し		
Ver.10105	2022/05/30 04/30		※ JCBA 2022/04/04 以降 アクセス不能 改善策調査中 Provider(musicbird)変更のため ← m3u8+URL から BrowserPlayer に変更している。		
			JCBA BrowserPlayer にて アクセス可能 となる。 自動受信不可にて BrowserPlayer を 手動クリック する必要があるため Timerスタート 出来ないが ストップは可能。		
			従って JCBA は 完全録音自動スタート は出来ません。 BrowserPlayer が開いた時点で Player-button を手動でクリック してください。 ストップ は自動となります。		
			(Selenium にて 数日 自動受信出来るようにテストを行ったが 解決せず。 今後もテストを行うつもり。)		
Ver.10105	2022/05/30 05/20		※ 上記説明により JCBA操作 について 取説本文の修正を省略 してあるので 注意してください。		
Ver.10110	2022/06/30 06/05		SCRA:Form3 Color変更 及び「音」へ Form3表示		
Ver.10110	2022/07/30 07/10		JCBA 手動受信 を 自動受信 に改良できたため 予約留守録 可能となる。 全放送6-Group:519局 自動受信可能となる。		
Ver.10110	2022/09/30 09/30		JCBA 7月以降 自動受信 不能 なるも、修正し 自動受信可能 となる。		
Ver.10110	2023/04/30 04/10		09/29 radiko-premium 受信不能となる。 原因は送信プログラム変更によることが判明、Seleniumプログラム変更により 受信可能となる。		
			FM++ 受信不可 program 修正		
			※ chromedriver.exe は Chrome-Version に合わせて Download して 上書きする必要があります。「2.インストールの方法」参照してください。		
			Program Files(x86)内の 累積 scoped_dir.***.***** は不要のため削除してください。		
			Chrome+Selenium を Edge+Webview2 に変更。理由は chromedriverのVersion を ChromeのVersion に合わせ 常に変更が必要があり、また Program Files(x86)内に 不要な scoped_dir.***.***** が蓄積され 削除する必要があるため。		
			※ radikoPremium ログイン方法 に変更あり 5.Player操作ウィンドウ にて操作方法を記述する。		
			※ 操作ウィンドウ を下部に拡大する 必要があるために 縦スクロールバー を設置する。		
			radikoPremium ログイン方法 不具合修正		
			不具合Program修正 MooO を Open/Close する KeyCode を変更		
			radiko : radikoに関する利用規約等 が表示され、I受信局画面 が表示できなかったが 表示可能 に修正する。		
			Fmplayla : program修正 受信可能となる。		
			ID/PW 入力code修正		
			期間延長		
			CSRA修正 及び FMカオン追加		

公開している NetRadio Player with Timer を改良して freeの音声録音ソフト で NetRadio を 予約自動録音・保存 出来るソフトを作成したので公開する。
freeの音声録音ソフトとして wav/mp3 で保存可能、かつ ステレオミキサー不要で 音量に応じた波形表示のある MooO音声録音機 1.46 を採用した。

図-1 Player 操作ウィンドウ (通常表示ウィンドウ) @ @ Ver. 10120



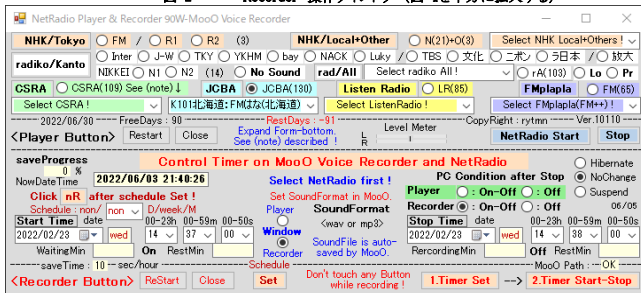
PotPlayer (小) →

録音中のPC画面 (1280x1080)



Form →

図-2 Recorder 操作ウィンドウ (図-1を下方に拡大する)



局名表示 Form & PotPlayer (小)

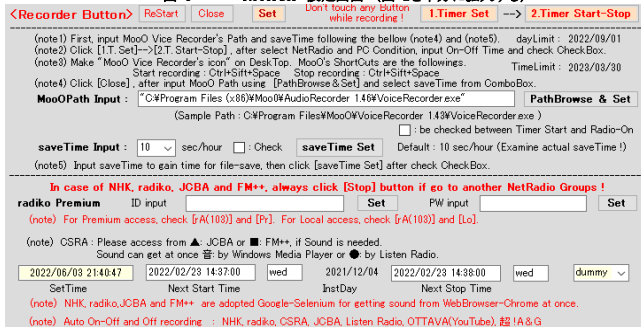


←実物大

NHK
JCBA CSRA
ListenRadio
radiko

←実物大

図-3 Recorder 設定画面 (図-2を下方に拡大する)



@ @ Webview2 採用により
Web-Player (最小化) のモニター表示なし。

Form画面 のモニター表示あり。



録音中の画面

詳細は下部参照

名 称	NetRadio Player & Recorder 90W-MooO	@@ Ver. 10120	XX= 120
掲載希望ディレクトリ	Windows10/8/7/Vista/XP/2001/NT用ソフト＞画像＆サウンド＞音声 録音・再生＞音声プレイヤー		
1行見出し	国内NetRadio 6-gropeから流れる FM&ラジオ を聴くだけ、また無償公開ソフト「 MooO音声録音機 」(wav/mp3) を使用して 予約録音・保存ができる。 (NHK:3+21、 radiko:103 、CSRA:109、JCBA:130、ListenRadio:85、Others:3 FM++:65 計519局)		
概要説明	公開中の NetRadio Player With Timer をベースに、無料公開録音ソフト「 MooO音声録音機 」にて予約録音・保存出来る様に改良する。		
Player機能	Player操作ウィンドウ から 国内NetRadio から流れる FM&ラジオ が聴ける。 (NHK:3+21、 radiko:103 、CSRA:109、JCBA:130、ListenRadio:85、Others:3 FM++:65 計519局)		

- @@ Webview2 採用により PotPlayer と Windows Media Player の モニター上の表示 はありません。
URL直接方式 : ListenRadio は Form画面 (PotPlayerは非表示) が開き 直接音声が出る。
CSRA は ListenRadio または Windows Media Player が開いて 直接音声が出る。
Other の2局(OTTAVA(YouTube)、超!A&G) は Edge が開き 音声が出る
- @@ Webview2 採用により WebPlayer(最小化) の モニター上の表示 はありません。
WebPlayer自体 は 操作ウィンドウ下端に表示 されるため スクロール・バー で下げて見ることが出来る。
Webview2直接方式 : NHK、JCBA、FM++は Form画面 が開き 直接音声が出る。
radiko 関東14局 は Form画面 が開いて 直接音声が出る。
全国103局中 Local は Form画面 が開いて 直接音声が出る。
Premium は Form画面 が開いて 直接音声が出る。(radiko 有償登録が必要)
WebPlayer手動方式 Others の OTTAVA(ottava.jp) は Edge が開き Playボタン を押すと 手動受信が可能。

URL直接方式 と Webview2直接方式 は選局後、**ワンクリック** で受信ができる。
WebPlayer手動方式は Player画面(Edge) が開くので 選局・再生クリックによる 手動受信 を行う。
Recorder操作ウィンドウにて On-Off と Off を日時分(秒は省力可)設定でき、また Off 後のPC状態 を選択できる。

Recorder機能	Player + Recorder操作ウィンドウ から 国内NetRadio から流れる FM&ラジオ が 録音できる。		
	URL直接方式 & Webview2直接方式 Player操作ウィンドウにて選局後、録音開始と停止時間を入力し、[1.Timer Set]→[2.Timer Start-Stop] を クリックすれば開始時間になると自動的に 録音ソフトが開き、次に FormとNetRadio が開いて録音が始まる、また停止時間 になると自動的に NetRadioとForm、又は Window が閉じて録音停止になり、録音ファイルをHDDに保存し、予約日に変更されて終了する。 Recorder操作ウィンドウにて On-Off と Off を日時分(秒は省力可)設定でき、また Off 後のPC状態 を選択できる。		
	WebPlayer手動方式 音声が出るまでには 開いたHomePageから 再生ボタンを手動で押さねばならないため 自動On に対応できず 自動録音は不可となる。 Off のみ自動対応するため Off 後のPC状態 を選択できる。		
動作可能機種	Windows	IBM,PC	
動作可能OS	Windows	Win10、11	(Win7,8 も可能と考える)
その他	取り扱い	フリーソフト 試用期間 90 日	シェアウェア 金額(税込) 試用期間30日 550 円 入金確認後 Password の送付となります。

※ 放送局の増減、受信方法の変更があるため 期間限定の フリー とするが、希望有れば 延長予定。

※ freeSoft「MooO音声録音機」の 使用方法 は別途下部にて説明する。

radikoPremium を聴くためには radiko.jp との 購読契約(350円+税/月) が必要となる。
複数の同時録音は出来ないが、本ソフトを複数立ちあげれば 時間をずらした複数の録音は可能です。

0 動作要件	作成プログラム	MS Visual Studio 2017/VB	Windows8.1、10 にて開発
	動作OS	Windows 10、11	(Win 7,8 も可能と考える。)
	必要Soft	MS .NET Framework が必要 MS Windows Media Player (WMP) @@ MS Edge が必要	CSRA Ver. 11 にて確認済 OTTAVA(YouTube)、超!A&G、OTTAVA(ottava.jp) は Edge が必要
	MooO音声録音機 詳細は下記の使用方法 参照してください。 無料公開ソフト @@ MooO音声録音機 ホルダ に同梱		
	※ PotPlayerMini64.exe が必要 NHK、JCBA、LitenPadio 無料公開ソフト PotPlayer ホルダ に同梱		

1 ファイル構成	自動解凍圧縮ファイル	フォルダ	ファイル	PotPlayer ホルダ 内 必要最小 4-ファイル
	NPR90WMooO-XX.zip XX= 120	NPR90W Manual PotPlayer	NPR90WMooO.exe NPR90WMooO-XX manual.pdf NetRadioInstaller.exe	実行ファイル + 5-ファイル 本説明書 内容は右記 インストーラー
	@@ MooO146 MooO AudioRecorder v1.46 installer.exe			

2 インストール方法

手動インストール インストール前に 本説明書 を読み、理解の上 インストール してください。
NPR90WMooO-XX.zip を HDDにホルダ を作り 移動またはコピーする。
ホルダ内でクリックすると 解凍し 上記4個のフォルダ と インストーラー が現れる。
※ NPR90W-9ファイル は C:\NPR90WMooO フォルダ に を保存する。
※ PotPlayer は C:\PotPlayer ホルダに 4-ファイル を保存する。

ホルダー内 NPR90WMooO.exe を右クリックし、ショートカット を作成する。
ショートカット を DeskTop に移動し、アイコンを作る。

インストーラー使用

※ インストーラー NetRadioInstaller.exe 使用すると 簡単にインストール でき、アイコン も
デスクトップ に作成されます。

初期設定

アイコン をクリックすると 右Window が出るので OK を押し、図-1のWindow を下に広げて
MooO Path と saveTime を入力し、内部保存のため close で一旦閉じる。また close の前に
図-2 Recorder操作Window の Window RadioButton(Player or Recorder) を選択すると
図-1 または 図-2 の Window が選択できる。
再度アイコン をクリックすると 図-1 または 図-2 の 操作ウィンドウ が立ち上がる。

名前	サイズ	種類
Language		ファイルフォルダ
ffcodec64.dll	24,928 KB	アプリケーション拡張
PotPlayer64.dll	30,613 KB	アプリケーション拡張
PotPlayerMini64.exe	247 KB	アプリケーション

※ PotPlayer に関する説明は ありません。
※ インストール方法 に従ってください。

@@ NPR90W ホルダ 内 必要最小 9-ファイル

名前	種類	サイズ
NPR90WMooO.exe.WebView2	ファイルフォルダ	
runtimeimes	ファイルフォルダ	
CoreAudioApi.dll	アプリケーション拡張	26 KB
Microsoft.Web.WebView2.Core.dll	アプリケーション拡張	446 KB
Microsoft.Web.WebView2.WinForms.dll	アプリケーション拡張	38 KB
Microsoft.Web.WebView2.Wpf.dll	アプリケーション拡張	44 KB
NPR90WMooO.application	Application Mani...	3 KB
NPR90WMooO.exe	アプリケーション	288 KB
NPR90WMooO.exe.config	CONFIG ファイル	10 KB

※ インストール方法 に従ってください。

Radiko Premium 受信には ID/PW の入力が必要。

- ※ CDドライブに MODData ホルダが作成され MooO Path と saveTime が保存され、オープン時必ず読み込まれる。
- ※ MooO Path MooO音声録音機 を Program から開くための Path
- ※ saveTime 録音・保存終了後 Sleep等 次の動作を行う場合の 余裕時間確保する。

アンインストール

zipファイル、exe保存HDDホルダ、PotPlayer、Radiko Player、MODDataホルダ をすべて削除する。
0 作動要件 にある 必要Soft の中で 不要Soft を 削除する。

※ 旧ソフト は アンインストールして 本ソフト を インストール してください。

右Window



3 必要な事前準備

- 0 作動要件 にある 必要Soft の確認を行う。
- MooO音声録音機 が インストール されていない場合は HP から ダウンロード する。 詳細は下記 参照してください。
- (MooO ホルダに同梱の インストーラー にて インストール出来る。)
- PotPlayer が インストール されていない場合は 同梱ホルダ を コピー する。

4 選択できる FMとラジオ 局

		(1017/10/28現在)									対応Soft	選局操作
NHK Tokyo	3	FM + R	名古屋	大阪	仙台	札幌	広島	松山	福岡		Edge+Webview2	直接選局
Local	21	FM + R									Edge+Webview2	間接選局
radiko関東		14 InterFM	TOKYO FM		bayfm78	FM ヨコハマ	NACK5	FM茨木			Edge+Webview2	直接選局
radiko All	103	TBSラジオ	ニッポン放送	ラジオ日本	NIKKEI-1	NIKKEI-2	放送大学	FMとラジオ含む			Edge+Webview4	間接選局
SCRA	109	全国内	109 (下記リスト参照)			87局:ListenRadio使用					ListenRadio+WMP	間接選局
JCBA	130	全国内	130 (下記リスト参照)								Edge+Webview4	間接選局
ListenRadio Others	85	全国内	85 (下記リスト参照)			JCBA:87局 代替					PotPlayer	間接選局
	2	2局	2 (下記リスト参照)			OTTAV(YouYubeLive) 超!A&G					Edge	間接選局
	1	1局	1 (下記リスト参照)			OTTAVA(ottava.jp)					Edge	WebPlayer手動方式
	65	FM++	65 (下記リスト参照)								Edge+Webview4	間接選局
	519											

URL直接方式・Webview2 直接方式 : [Start]/[Stop] ボタンのクリックで 対応Soft が開き 音声が発生・停止する。
WebPlayer手動方式 : [Start]ボタンのクリックで 対応Soft が開き、選局後[再生]ボタンのクリックで音声が出る。[Stop]ボタンで 対応Soft が閉じて 音声が発生停止する。

※ Timer または ワンクリック で開かない 放送局 に対しては Player を使用して 手動で 数回 開閉 を試みてください。

5 Player操作ウインドウ の操作

直接方式(URL & Command)

Player	Player Button のみにて操作する。
立上げる	DeskTopのアイコン をクリック、Player操作ウインドウ が開く。
選局	東京NHK(3)とRadiko(14)の は RadioButton のみにて選択する。 上記以外は は RadioButton を選択後、同色の ComboBox から1局を選択する。 ComboBox が初期状態(Select ****)であると 警告メッセージが出て「OK」を押すと リセットされるので正しく再選局する。 ComboBox だけの選択であると 直前に選択されている局が開くので 正しく再選局する。(記憶設定のため)
起動	「NetRadio Start」 ボタンをクリックする。 NHK、JCBA は Form画面 が開き 直接に音声が出る。 radiko 関東14局 関東14局は は Form画面 が開いて 直接音声が出る。 全国103局 Localは Form画面 が開いて 直接音声が出る。 Premiumは Form画面 が開いて 直接音声が出る。 Premium 利用の場合は radiko.jp と契約し ID/PW を取得、操作画面の下部を広げて ID/PW を入力する。
	ShortCutKey : Ctrl+S
	<p>③③ 最初 Premium局受信の場合 局選定後 AL+Pr にて NetRadio Start を クリックする。 事前に 操作ウインドウ 下部にて ID/PW 入力しておいてください。</p> <p>③ Premium局入力し アクセス不可の場合は 操作ウインドウ を モニター下限 まで引き下げて 手動で ID/PW を入力して ログイン してください。</p> <p>以降 一度 ログイン を行うと Premium局へのアクセス は AL+Pr でなくて AI+Lo 選定で 受信します。</p>
	FM++ は Form画面 が開き 直接に音声でる。 ◆は 記述の 他グループ にて受信する。
	ListenRadio は 局名表示の Form画面 が開き 音声が出る。 CSRA ●は ListenRadio、音: は WMP(Windows Media Player) (サイズはWMP側で調整する必要あり)が開き、音声が出る。 ▲は JCBA 又は ■は FM++ で開く。 Others OTTAV(YouYube) 超!A&G は Edge が開き、音声が出る。 OTTAVA(ottava.jp) は EdgeのWebPlayer(通常画面) が開く。 手動による選局・起動操作により音声が出る
	音量調整は タスクバーのスピーカー から調整する。 操作ウインドウ が目障りな場合は 同ウインドウ右上の [-] をクリックして タスクバーに落とす。
切替	他局に切替する場合 一旦 Stop ボタンをクリック することを原則とする。 (Browser と WMP のオープンに時間を要する場合があるため、途中での切替は誤動作をおこす原因となる。)
停止	「Stop」 ボタンをクリック。 Form画面 が閉じて音声止まる。 ShortCutKey : Ctrl+E
リセット	「ReStart」 をクリック。 NHK/Tokyoに RadioButton が選択され、初期状態に戻る。
No Sound	チェック入れた状態では「MooO」の 起動/停止 のみ行う。 Radio音声なし。 通常は チェック 無し。

※ Timer による ワンクリック で開かない 放送局 に対しては Player を使用して 手動で 数回 開閉を試みてください。

Recorder

Recorder	Recorder Button のみにて操作する。
立上げる	DeskTopのアイコン をクリック、操作ウインドウ が開く。 Player操作ウインドウの下部を マウスで引張って拡大し、Window選択から Recorder操作ウインドウ を開く。
選局	Playerと同様に選局する。
入力	StartTime FM&ラジオOn : 〜 日時分(秒は省略可) を入力 設定は開始時刻の 3分以上前を推奨 StopTime FM&ラジオOff: 〜 日時分(秒は省略可) を入力 設定は終了時刻の 1分以上後を推奨
1.Timer Set	Clickすると WaitingMinとRecording Min に待ち分と録音分が RestMinとRestMin に ready が入力される。 時間入力に間違いがあると メッセージ が出て、再起動されるので 正しく入力して進める。
2.Timer Start-Stop	Clickすると WaitingMin に 残り分 が表示され、残り分が減って行く。
On時刻	待ちのRestMinがゼロとなり、On時刻 になると 録音のRestMin に残り分が表示され 録音ソフトが開いた後、IE、EdgeまたはWMP が開き 音声が出る。
録音中	RecordingMin時間の間 放送が続く。 録音のRestMin が減って行く。
Off時刻	録音のRestMinがゼロとなり、Off時刻になると IE、EdgeまたはWMP が閉じ 音声止まる。 次に録音が停止して、録音ファイルが自動保存される。
	音量調整は タスクバーのスピーカー から調整する。 NetRadio Player Recorder 90W-MooO の 操作ウインドウ が目障りな場合は 同ウインドウ右上の [-] をクリックして タスクバーに落とす。
閉じる	「Close」ボタン をクリック。 操作ウインドウが閉じる。
リセット	「ReStart」 をクリック NHK/Tokyoに RadioButton が選択され、初期状態に戻る。
Player	On-Off NetRadioのみの On-Off を行う。 Off NetRadioのみの Off を行う。
Recorder	On-Off NetRadioとRecorderの On-Off を行う。 Off NetRadioとRecorderの Off を行う。
	4個の内 1個の選択 が可能 通常は チェック 入り。
PC Condition after Stop	聴き終わった後のPCの状態を 現状、休止、スリープ の3状態から選択できる。
Window選択	RadioButtonにより Recorder用大きい画面 と Player用小さい画面 が選択でき、選択後 CloseまたはReStart を押すと画面が切替わる。 通常は Recorder 設定。

ComboBox1.Items.Add("C010関東:●調布FM(調布市)")
ComboBox1.Items.Add("C011関東:●まえばしCITYエフエム(前橋市)")
ComboBox1.Items.Add("C012関東:●かつしかFM(葛飾区)LR")
ComboBox1.Items.Add("C013関東:●FMさがみ(相模原市)LR")
ComboBox1.Items.Add("C014関東:●レインボータウンFM(江東区)")
ComboBox1.Items.Add("C015関東:●FM kaon(海老名市)")
ComboBox1.Items.Add("C016関東:●中央エフエム(中央区)")
ComboBox1.Items.Add("C017関東:●たかはぎFM(高萩市)")
ComboBox1.Items.Add("C018関東:●FM Kawaguchi(川口市)")
ComboBox1.Items.Add("C019関東:●FMうしくれし(牛久市)")
ComboBox1.Items.Add("C020関東:●FMひたち(日立市)LR")
ComboBox1.Items.Add("C021関東:●こしがやエフエム(越谷市)")
ComboBox1.Items.Add("C022関東:●CLOVER MEDIA(朝霞市)")
ComboBox1.Items.Add("C023関東:●Tokyo Star Radio(八王子市)")
ComboBox1.Items.Add("C024関東:●FM世田谷(世田谷市)")
ComboBox1.Items.Add("C025関東:●ラジオフューズ(府中市)")
ComboBox1.Items.Add("C026関東:●コマラジ(狛江市)")
ComboBox1.Items.Add("C027関東:●マリンFM(朝霞市)")
ComboBox1.Items.Add("C028関東:●FMふっちゃん(深谷市)")

23
109

音	WMP	が開く		CSRA	からは開けない	
●	ListenRadio	が開く		CSRA	からは開けない	
■	FM++	から	アクセス	する	CSRA	からは開けない
▲	JCBA	から	アクセス	する	CSRA	からは開けない

CSRA は 一般に アクセス に時間がかかる 放送局 があるので 一度のクリックで
※ 開かない場合は 数回(2〜3回)クリック すると開くようです。

24
Others (2+1) ← NHK Local+Others
1 ComboBox13.Items.Add("W101東京:OTTAVA(YouTubeLive)")
2 ComboBox13.Items.Add("W102東京:超A&G文化放送")
'ComboBox13.Items.Add("W103東京:SuonoDolce(丸の内)")
'ComboBox1.Items.Add("W104全国:(0)")
'ComboBox1.Items.Add("W105全国:(0)")
'ComboBox1.Items.Add("W106甲信:(0)")
'ComboBox1.Items.Add("W107甲信:(0)")
3 ComboBox13.Items.Add("W108東京:OTTAVA(ottavajp)")
4 'ComboBox1.Items.Add("W110全国:FM++(piaja) WebPlayer")

(注記) OTTAVA(YouTube) は YouTube で現在試験放送中

OTTAVA(ottavajp) FM++(64局) について
WebPlayer のため 自動受信・停止不可
選局と起動は手動になるが聴取可能
SCRAで受信不可の4局、ListenRadioで受信可能
局リストは 各WebPlayer 参照

NHK-R1 R2 FM アクセス可能

ComboBox12.Items.Add("N100東京:NHK-FM")
ComboBox12.Items.Add("N101東京:NHK-R1")
ComboBox12.Items.Add("N102東京:NHK-R2")

ComboBox12.Items.Add("N200大阪:NHK-FM")
ComboBox12.Items.Add("N201大阪:NHK-R1")
ComboBox12.Items.Add("N202大阪:NHK-R2")
ComboBox12.Items.Add("N300名古屋:NHK-FM")
ComboBox12.Items.Add("N301名古屋:NHK-R1")
ComboBox12.Items.Add("N302名古屋:NHK-R2")
ComboBox12.Items.Add("N400仙台:NHK-FM")
ComboBox12.Items.Add("N401仙台:NHK-R1")
ComboBox12.Items.Add("N402仙台:NHK-R2")
ComboBox12.Items.Add("N500札幌:NHK-FM")
ComboBox12.Items.Add("N501札幌:NHK-R1")
ComboBox12.Items.Add("N502札幌:NHK-R2")
ComboBox12.Items.Add("N600広島:NHK-FM")
ComboBox12.Items.Add("N601広島:NHK-R1")
ComboBox12.Items.Add("N602広島:NHK-R2")
ComboBox12.Items.Add("N700松山:NHK-FM")
ComboBox12.Items.Add("N701松山:NHK-R1")
ComboBox12.Items.Add("N702松山:NHK-R2")
ComboBox12.Items.Add("N800福岡:NHK-FM")
ComboBox12.Items.Add("N801福岡:NHK-R1")
ComboBox12.Items.Add("N802福岡:NHK-R2")

24 赤・青局

3 赤局 直接選局

21 青局 選択選局

21
24

JCBA

アクセス可能

130 青局

ComboBox3.Items.Add("K101北海道:FMはな北海道")
ComboBox3.Items.Add("K102北海道:FMえるか(北海道)")
ComboBox3.Items.Add("K103北海道:Airてっし北海道")
ComboBox3.Items.Add("K104北海道:ラジオニセコ(北海道)")
ComboBox3.Items.Add("K105北海道:FMゐるか(北海道)")

ComboBox3.Items.Add("K201東北:FM AZUR(青森)")
ComboBox3.Items.Add("K202東北:アッフルウエーブ(青森)")
ComboBox3.Items.Add("K212東北:FMこしがわら(青森)")
ComboBox3.Items.Add("K203東北:FM ONE(岩手)")
ComboBox3.Items.Add("K204東北:FMいわね(宮城)")
ComboBox3.Items.Add("K205東北:Hibi FM(宮城)")
ComboBox3.Items.Add("K206東北:ラジオモンスター(山形)")
ComboBox3.Items.Add("K207東北:FM NCV(山形)")
ComboBox3.Items.Add("K208東北:おらんだラジオ(山形)")
ComboBox3.Items.Add("K209東北:ハーバーラジオ(山形)")
ComboBox3.Items.Add("K210東北:FMポコ(福島)")
ComboBox3.Items.Add("K211東北:FMきたかた(福島)")
ComboBox3.Items.Add("K213東北:ウルトラFM(福島)")

ComboBox3.Items.Add("K301関東:FMだいてい(茨城)")
ComboBox3.Items.Add("K302関東:FMかしま(茨木)")
ComboBox3.Items.Add("K303関東:ラジオ高峰(群馬)")
ComboBox3.Items.Add("K304関東:FM太郎(群馬)")
ComboBox3.Items.Add("K305関東:FM OZE(群馬)")
ComboBox3.Items.Add("K306関東:ラジオなみな(群馬)")
ComboBox3.Items.Add("K307関東:FMチャッピー(埼玉)")
ComboBox3.Items.Add("K308関東:発するFM(埼玉)")
ComboBox3.Items.Add("K327関東:ラジオ川越(埼玉)")
ComboBox3.Items.Add("K309関東:市川うららFM(千葉)")
ComboBox3.Items.Add("K310関東:かするFM(千葉)")
ComboBox3.Items.Add("K311関東:ラジオ成田(千葉)")
ComboBox3.Items.Add("K312関東:ふくろうFM(千葉)")
ComboBox3.Items.Add("K328関東:SKYWAVE(千葉)")
ComboBox3.Items.Add("K313関東:FMえとどがわ(千葉)")
'ComboBox3.Items.Add("K314関東:FM西東京(東京)")
ComboBox3.Items.Add("K315関東:むさしのFM(東京)")
ComboBox3.Items.Add("K329関東:FMしながわ(東京)")
ComboBox3.Items.Add("K330関東:かつしかFM(東京)")
ComboBox3.Items.Add("K331関東:渋谷のラジオ(東京)")
ComboBox3.Items.Add("K316関東:FMブルー湘南(神奈川)")
ComboBox3.Items.Add("K317関東:鎌倉エフエム(神奈川)")
ComboBox3.Items.Add("K318関東:FM湘南ナバサ(神奈川)")
ComboBox3.Items.Add("K319関東:FMおだわら(神奈川)")
ComboBox3.Items.Add("K320関東:湘南マジックウェイブ(神奈川)")
ComboBox3.Items.Add("K321関東:FMやまと(神奈川)")
ComboBox3.Items.Add("K322関東:レディオ湘南(神奈川)")
31 ComboBox3.Items.Add("K332関東:FMザルース(神奈川)")
ComboBox3.Items.Add("K323関東:FM甲府(甲府)")
ComboBox3.Items.Add("K324関東:FMふじやま(山梨)")
ComboBox3.Items.Add("K325関東:FMふじこ(山梨)")
ComboBox3.Items.Add("K326関東:FMハヶ岳(山梨)")

ComboBox3.Items.Add("K401信越:ラジオチャットFMにいつ(新潟)")
ComboBox3.Items.Add("K402信越:FMうおぬま(新潟)")
ComboBox3.Items.Add("K403信越:FMなががおか(新潟)")
ComboBox3.Items.Add("K404信越:FMしばた(新潟)")
ComboBox3.Items.Add("K405信越:FM KENTO(新潟)")
ComboBox3.Items.Add("K406信越:FM ゆきぐに(新潟)")
ComboBox3.Items.Add("K407信越:FM-い FM上越(新潟)")
ComboBox3.Items.Add("K411信越:FMビッカラ(新潟)")
'ComboBox3.Items.Add("K408信越:いいだFM(長野)")
ComboBox3.Items.Add("K409信越:LCV FM(長野)")
ComboBox3.Items.Add("K410信越:FM経井沢(長野)")
ComboBox3.Items.Add("K412信越:FMあづみの(長野)")
13 ComboBox3.Items.Add("K413信越:高ボッチ高弦FM(長野)")

ComboBox3.Items.Add("K501東海:FM PiPi(岐阜)FM Haro(静岡)")
ComboBox3.Items.Add("K502東海:FMわつち(岐阜)")
ComboBox3.Items.Add("K503東海:Hits FM(岐阜)")
ComboBox3.Items.Add("K504東海:FM Haro(静岡)")
ComboBox3.Items.Add("K505東海:FM IS(静岡)")
ComboBox3.Items.Add("K506東海:g-sky76.5(静岡)")
ComboBox3.Items.Add("K507東海:富士山GOGO FM(静岡)")
ComboBox3.Items.Add("K508東海:ボイスキュー(静岡)")
ComboBox3.Items.Add("K509東海:マリンハル(静岡)")
ComboBox3.Items.Add("K510東海:FM HI(静岡)")

radiko All

アクセス可能

103 赤・青局

ComboBox11.Items.Add("P801関東:NHK-R1(東京)")
ComboBox11.Items.Add("P802関東:NHK-FM(東京)")
ComboBox11.Items.Add("P803全国:NIKKEI-1(全国)")
ComboBox11.Items.Add("P804全国:NIKKEI-2(全国)")
ComboBox11.Items.Add("P805全国:放送大学(全国)")
ComboBox11.Items.Add("P101北海道:FM AIR-G(北海道)")
ComboBox11.Items.Add("P102北海道:HBCラジオ(北海道)")
ComboBox11.Items.Add("P103北海道:STVラジオ(北海道)")
ComboBox11.Items.Add("P104北海道:FM NORTH WAVE(北海道)")
ComboBox11.Items.Add("P105東北:エフエム青森(青森)")
ComboBox11.Items.Add("P106東北:エフエム青森(青森)")
ComboBox11.Items.Add("P107東北:エフエム岩手(岩手)")
ComboBox11.Items.Add("P108東北:IBCラジオ(岩手)")
ComboBox11.Items.Add("P109東北:ABS秋田放送(秋田)")
ComboBox11.Items.Add("P110東北:エフエム秋田(秋田)")
ComboBox11.Items.Add("P111東北:TBCラジオ(宮城)")
ComboBox11.Items.Add("P112東北:Date fm 仙台(宮城)")
ComboBox11.Items.Add("P113東北:YBC山形放送(山形)")
ComboBox11.Items.Add("P114東北:Rhythm Station(山形)")
ComboBox11.Items.Add("P115東北:RFCラジオ福島(福島)")
ComboBox11.Items.Add("P116東北:ふくしFM(福島)")

ComboBox11.Items.Add("P201関東:Inter FM(東京)")
ComboBox11.Items.Add("P202関東:J-WAVE(東京)")
ComboBox11.Items.Add("P203関東:TOKYO FM(東京)")
ComboBox11.Items.Add("P204関東:FM ヨコハマ(神奈川)")
ComboBox11.Items.Add("P205関東:bayfm78(千葉)")
ComboBox11.Items.Add("P206関東:NACK-5(埼玉)")
ComboBox11.Items.Add("P207関東:LuckyFM茨城放送(茨城)")
ComboBox11.Items.Add("P208関東:TBSラジオ(東京)")
ComboBox11.Items.Add("P209関東:文化放送(東京)")
ComboBox11.Items.Add("P210関東:ニッポン放送(東京)")
ComboBox11.Items.Add("P211関東:ラジオ日本(神奈川)")
ComboBox11.Items.Add("P212関東:RadioBerry(栃木)")
ComboBox11.Items.Add("P213関東:CRT栃木放送(栃木)")
ComboBox11.Items.Add("P214関東:FM GUNMA(群馬)")

ComboBox11.Items.Add("P301信越:SBCラジオ(長野)")
ComboBox11.Items.Add("P302信越:FM長野(長野)")
ComboBox11.Items.Add("P303信越:YBS RADIO(山梨)")
ComboBox11.Items.Add("P304信越:FM FUJIKI(山梨)")
ComboBox11.Items.Add("P305信越:BSNラジオ(新潟)")
ComboBox11.Items.Add("P306信越:FM NIIGATA(新潟)")
ComboBox11.Items.Add("P307北陸:KNBラジオ(富山)")
ComboBox11.Items.Add("P308北陸:FMとやま(富山)")
ComboBox11.Items.Add("P309北陸:MRO北陸放送ラジオ(石川)")
ComboBox11.Items.Add("P310北陸:エフエム石川(石川)")
ComboBox11.Items.Add("P311北陸:FBGラジオ(福井)")
ComboBox11.Items.Add("P312北陸:FM福井(福井)")

ComboBox11.Items.Add("P401中部:SBSラジオ(静岡)")
ComboBox11.Items.Add("P402中部:K-MIX SHIZUOKA(静岡)")
ComboBox11.Items.Add("P403中部:CBCラジオ(愛知)")
ComboBox11.Items.Add("P404中部:東海ラジオ(愛知)")
ComboBox11.Items.Add("P405中部:ZIP-FM(愛知)")
ComboBox11.Items.Add("P406中部:FM AICHI(愛知)")
ComboBox11.Items.Add("P407中部:ぎふチャン(岐阜)")
ComboBox11.Items.Add("P408中部:FM GIFU(岐阜)")
ComboBox11.Items.Add("P409中部:レディオキューブFM(三重)")

ComboBox11.Items.Add("P501近畿:MBSラジオ(大阪)")
ComboBox11.Items.Add("P502近畿:ABCラジオ(大阪)")
ComboBox11.Items.Add("P503近畿:OBCラジオ大阪(大阪)")
ComboBox11.Items.Add("P504近畿:FM COCOLO(大阪)")
ComboBox11.Items.Add("P511近畿:FM802(大阪)")
ComboBox11.Items.Add("P512近畿:FM大阪(大阪)")
ComboBox11.Items.Add("P505近畿:Kiss FM KOBE(兵庫)")
ComboBox11.Items.Add("P506近畿:CRKラジオ関西(大阪)")
ComboBox11.Items.Add("P507近畿:KBS京都ラジオ(京都/滋賀)")
ComboBox11.Items.Add("P508近畿:a-STATION FM京都(京都)")
ComboBox11.Items.Add("P509近畿:e-radio FM滋賀(滋賀)")
ComboBox11.Items.Add("P510近畿:wbs和歌山放送(和歌山)")

ComboBox11.Items.Add("P601中国:BSSラジオ(鳥取/島根)")
ComboBox11.Items.Add("P602中国:エフエム山陰(鳥取/島根)")
ComboBox11.Items.Add("P603中国:RSKラジオ(岡山)")
ComboBox11.Items.Add("P604中国:FM岡山(岡山)")

89 青局 選択選局

14 赤局 直接選局


```

23 ComboBox2.Items.Add("Q322 関東:64FM戸塚")
    ComboBox2.Items.Add("Q323 関東:80FMさがみ")
    ComboBox2.Items.Add("Q324 関東:57FMカオノン")
    ComboBox2.Items.Add("Q325 関東:28湘南びーチFM")
    ComboBox2.Items.Add("Q326 関東:47FMふっかちゃん")

```

FM++			アクセス可能	95 青局
6	ComboBox13.Items.Add("M102東北:FMあすもす")	ComboBox13.Items.Add("M501近畿:78.2エフエムひこね")		
	ComboBox13.Items.Add("M103東北:FMねまらいん")	ComboBox13.Items.Add("M502近畿:FMおつ")		
	ComboBox13.Items.Add("M104東北:きたかみ&Beエフエム")	ComboBox13.Items.Add("YES-fm")		
	ComboBox13.Items.Add("M105東北:OCRFM835 Bikkie-FM")	ComboBox13.Items.Add("M504近畿:FMいずみおつ")		
	ComboBox13.Items.Add("M106東北:FMあおぞら")	ComboBox13.Items.Add("M505近畿:FMヤマト")		
5	ComboBox13.Items.Add("M201関東:ミヤラジ")	ComboBox13.Items.Add("M601中国:ゆめウェーブ")		
	ComboBox13.Items.Add("M202関東:FMもとか")	ComboBox13.Items.Add("M602中国:FMわっしょい")		
	ComboBox13.Items.Add("M203関東:FMゆうがお")	ComboBox13.Items.Add("M603中国:FMマイルウエーブ")		
	ComboBox13.Items.Add("M204関東:FMから857")			
	ComboBox13.Items.Add("M205関東:オラジ")	ComboBox13.Items.Add("M716九州:FM KITAQ")		
14	ComboBox13.Items.Add("M206関東:FM朝比奈")	ComboBox13.Items.Add("M701九州:FM ぴんた")		
	ComboBox13.Items.Add("M207関東:ほんじょ5FM")	ComboBox13.Items.Add("M702九州:えびすFM")		
	ComboBox13.Items.Add("M208関東:FMクマガヤ")	ComboBox13.Items.Add("M703九州:みづはらラジオ")		
	ComboBox13.Items.Add("M209関東:ちくぶFM")	ComboBox13.Items.Add("M704九州:FMさせば")		
	ComboBox13.Items.Add("M210関東:TOYO854 くめら")	ComboBox13.Items.Add("M705九州:エフエム諫早")		
8	ComboBox13.Items.Add("M211関東:エフエム西東京")	ComboBox13.Items.Add("M706九州:FMしまばら")		
	ComboBox13.Items.Add("M212関東:FM HOT 83.9 休止")	ComboBox13.Items.Add("M707九州:FMしまわり")		
	ComboBox13.Items.Add("M213関東:FMサールス JCBA")	ComboBox13.Items.Add("M708九州:◆FMひゅうが 休止")		
	ComboBox13.Items.Add("M214関東:レディオ湘南 JCBA")	ComboBox13.Items.Add("M709九州:サンシャインFM")		
		ComboBox13.Items.Add("M710九州:シティエフエム都城")		
16	ComboBox13.Items.Add("M301信越:ラヂオは～と")	ComboBox13.Items.Add("M711九州:FMさつまさんだい")		
	ComboBox13.Items.Add("M302信越:FMとおかまち")	ComboBox13.Items.Add("M712九州:FMきりしま")		
	ComboBox13.Items.Add("M303信越:FMみよこう")	ComboBox13.Items.Add("M713九州:FMきんが")		
	ComboBox13.Items.Add("M304信越:はれラジ")	ComboBox13.Items.Add("M714九州:FMかのや")		
	ComboBox13.Items.Add("M305信越:fmさくくいら")	ComboBox13.Items.Add("M715九州:フレンズFM")		
8	ComboBox13.Items.Add("M306信越:FMまっとう")	ComboBox13.Items.Add("M801沖縄:◆FMもふぶ CSRA")		
	ComboBox13.Items.Add("M307信越:◆LIV-FM769 JCBA")	ComboBox13.Items.Add("M802沖縄:FMうま星")		
	ComboBox13.Items.Add("M308信越:いいだFM")	ComboBox13.Items.Add("M803沖縄:◆FMめじほ CSRA")		
		ComboBox13.Items.Add("M804沖縄:◆FM21 CSRA")		
		ComboBox13.Items.Add("M805沖縄:◆FMレキオ CSRA")		
7	ComboBox13.Items.Add("M401東海:FMらら76.8")	ComboBox13.Items.Add("M806沖縄:FMみやこ")		
	ComboBox13.Items.Add("M402東海:◆名古屋市防災ラジオ CSRA")			
	ComboBox13.Items.Add("M403東海:◆ラジオラフティ CSRA")			
	ComboBox13.Items.Add("M404東海:メディアスFM")			
	ComboBox13.Items.Add("M405東海:KATCH&Pitch 地域情報")			
65	ComboBox13.Items.Add("M406東海:TEES-843FM[5]")			
	ComboBox13.Items.Add("M407東海:CTY-FM")			

選局方法

			FM	R1	R2	計	Player	備考
NHK	Tokyo	3	東京	1	1	1	3	直接選局
			大阪	1	1	1	3	
			名古屋	1	1	1	3	
			仙台	1	1	1	3	
NHK Local		21	札幌	1	1	1	3	間接選局
(NHK Local+Others)			広島	1	1	1	3	
			松山	1	1	1	3	
			福岡	1	1	1	3	
Others		2	OTTAVA(YouTube) 観!A&G				Edge	間接選局
(NHK Local+Others)		1	OTTAVA(ottava.jp)				Edge	WebPlayer
FM++		65	FM++				Edge+Webview2	間接選局
			FM					
			Radio					
radiko	関東エリア	14	InterFM			TBSラジオ		
			J-WAVE			文化放送		
			TOKYO FM			ニッポン放送		
			bayfm78			ラジオ日本		
			FMヨコハマ			NIKKEI-1 NIKKEI-2		
			NACK5 FM茨木			放送大学		
	全国エリア	103	radikoPremium		リスト参照			間接選局
CSRA&JCBA		109	CSRA		リスト参照		ListenRadio, WMP	間接選局
		130	JCBA		リスト参照		Edge+Webview2	間接選局
ListenRadio		85	ListenRadio		リスト参照		PotPlayer	間接選局
		519						

「MooO音声録音機」の使用方法

wav/mp3専用のシンプルな『Moo音声録音機』は広く使用されているようなので これを利用した NetRadio Player & Recorder 90W-MooO を 作成したの で公開します。 特徴として Moo音声録音機 には 音量に比例した連続波形を示す表示 と 増幅機能 があるの で 録音レベル調整が容易になる。
また ストレオミキサー が無くとも 特徴音可能な 復元のものである。

wav/mp3 を wma に変換したい場合は 筆者がVector無償公開する「**Sound Changer 20**」または 無料の「Audacity」等を使用して変換してください。
不要部分のカット や 分割 など録音音声の編集には「Audacity」が良いでしょう。

- 1 Vector または MooO.com 無料公開録音ソフト「MooO音声録音機」を 自己責任にて ダウンロード、インストール する。
- URL: <https://www.vector.co.jp/soft/winnt/art/se459049.html> <https://jpn.moo0.com/> こちらの 1.46 を DL してください。
- MooOボイス録音器 1.45 MooO音声録音機(ボイス録音器) 1.46
- 1.45 は未確認であるが 設定 を同一にすれば使用可能と 思われる。
- ※ MooO音声録音機(ボイス録音器) 1.46 現在 DL 不可のため
MooO AudioRecorder v1.46 installer.exe を Manual に同梱
- 2 操作画面 MooO音声録音機(ボイス録音器) 1.46

[illegible]

3 設定画面

下記に設定する



- 192Kbps (推奨)
- 44,100Hz
- 0sec (デフォルト)
- 0sec (まったく含めない)
- 1% (止まり難い)
- 10.0sec (十分に待つ)
- (yymmdd.hhss)を追加 (常に)
- Fresh W 好みで設定OK
- 0% 好みで設定OK
- 日本語

[Ctrl+Shift+Space]: 録音開始/終了 この設定は最重要

好みで設定

(注) MooO は ステレオミキサー が不要のため ステレオミキサー の無い PC で使用できます。